



Rügen
Zeit für uns



***Rügen** - Zeit für uns – unberührte Natur*



Rügen
Zeit für uns

Touristische Kennzahlen

- **Rügen:**
 - » Übernachtungen
 - » Ankünfte
 - » Aufenthaltsdauer
 - » Herkunftsländer



Touristische Kennzahlen

- **Verteilung der Übernachtungen auf Rügen :**
 - » 70 % in den Ostseebädern (z.B.: Binz, Göhren , Sellin, Baabe, Thiessow)
 - » 20 % in den Erholungsorten (z.B.: Sassnitz, Juliusruh)
 - » 10 % in weiteren Orten



Touristische Kennzahlen

■ Ankünfte:

■ *Mecklenburg-Vorpommern:*
= 6 Mio.

■ *Rügen:*
1.280.000

21 % Gesamtanteil

■ Übernachtungen:

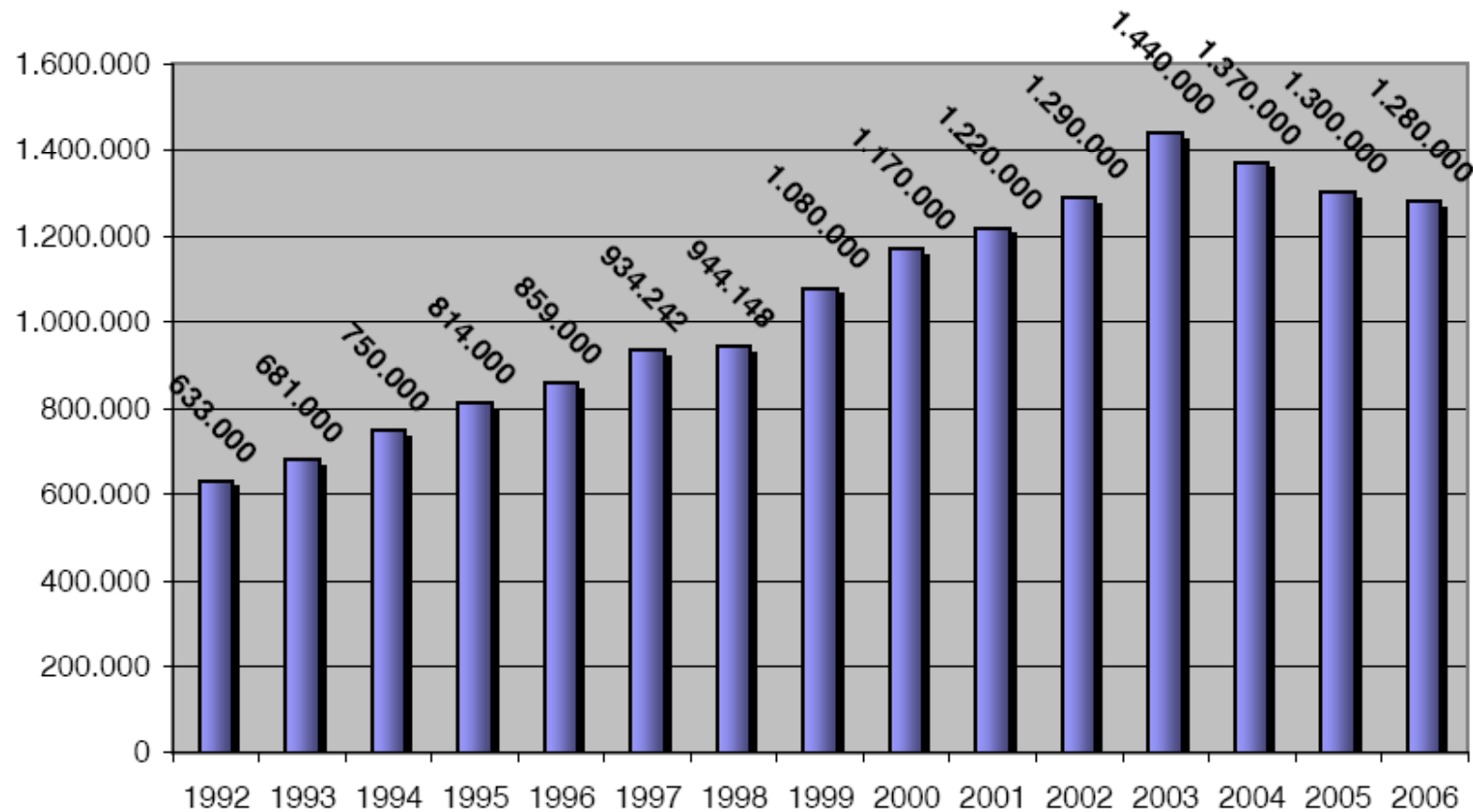
■ *Mecklenburg-Vorpommern:*
= 25 Mio.

■ *Rügen:*
6,8 Mio.

27 % Gesamtanteil

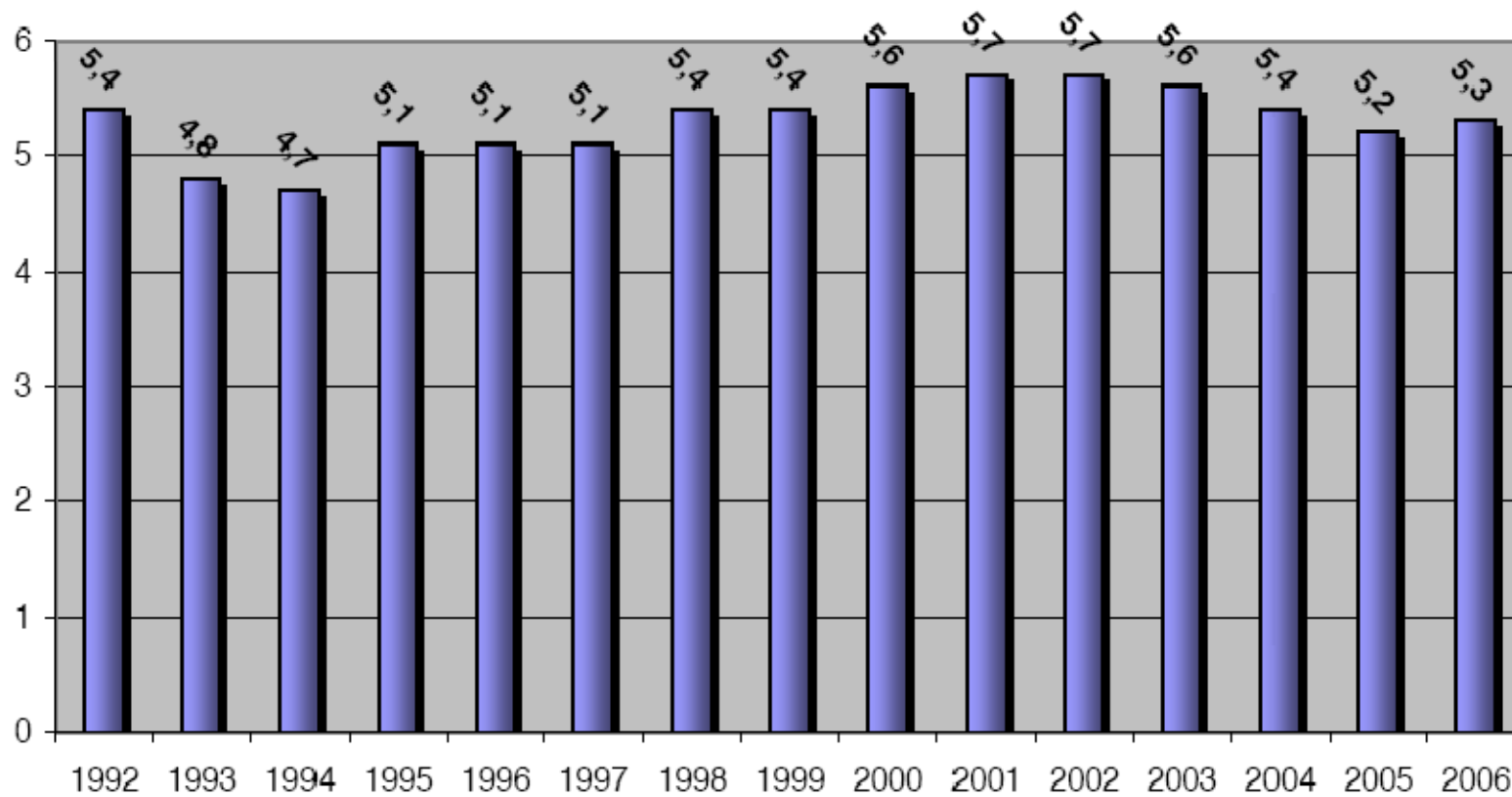


Gäste-
ankünfte*





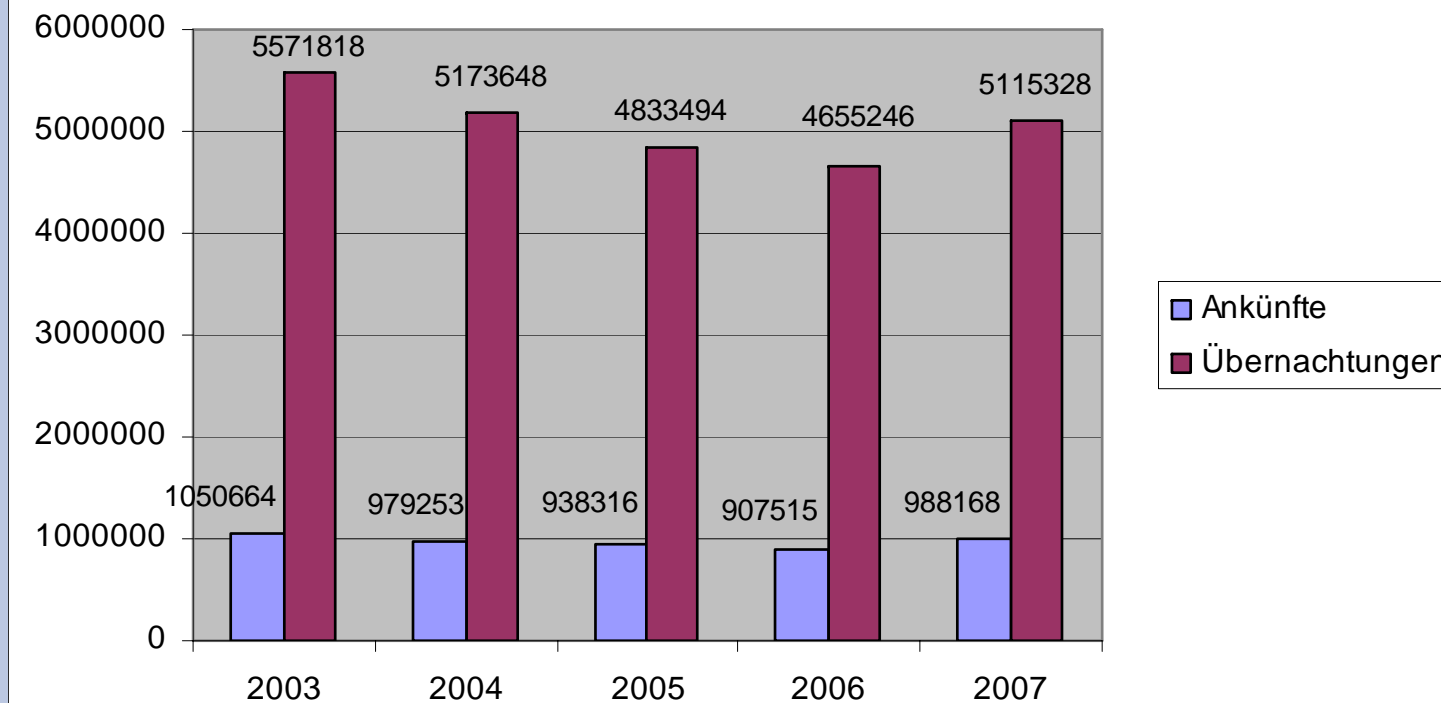
Ø Aufent-
haltsdauer
in Tagen





Aktuelle Zahlen September 2007

Vergleich der Ankünfte und Übernachtungen per September
2007 mit den Vorjahren





Touristische Kennzahlen

- **Quellgebiete - Inland:**
 - » 1. Mecklenburg –Vorpommern (Norden)
 - » 2. Sachsen (Süden)
 - » 3. Berlin (Mitte)
 - » 4. Nordrhein-Westfalen (Westen)
 - » 5. Brandenburg, Niedersachsen, Sachsen-Anhalt, Thüringen (Mitte und Süden)



Touristische Kennzahlen

■ Quellgebiete – Ausland 2006:

» 45.606 Ankünfte davon:

- Schweden: 15.606
- Schweiz: 7.212
- Niederlande: 5.989

» 145.209 Übernachtungen (2,6% von Gesamt) davon:

- Schweden: 34.190
- Schweiz: 30.763
- Niederlande: 25.303



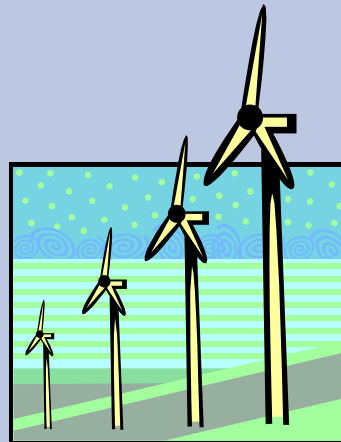
Touristische Kennzahlen

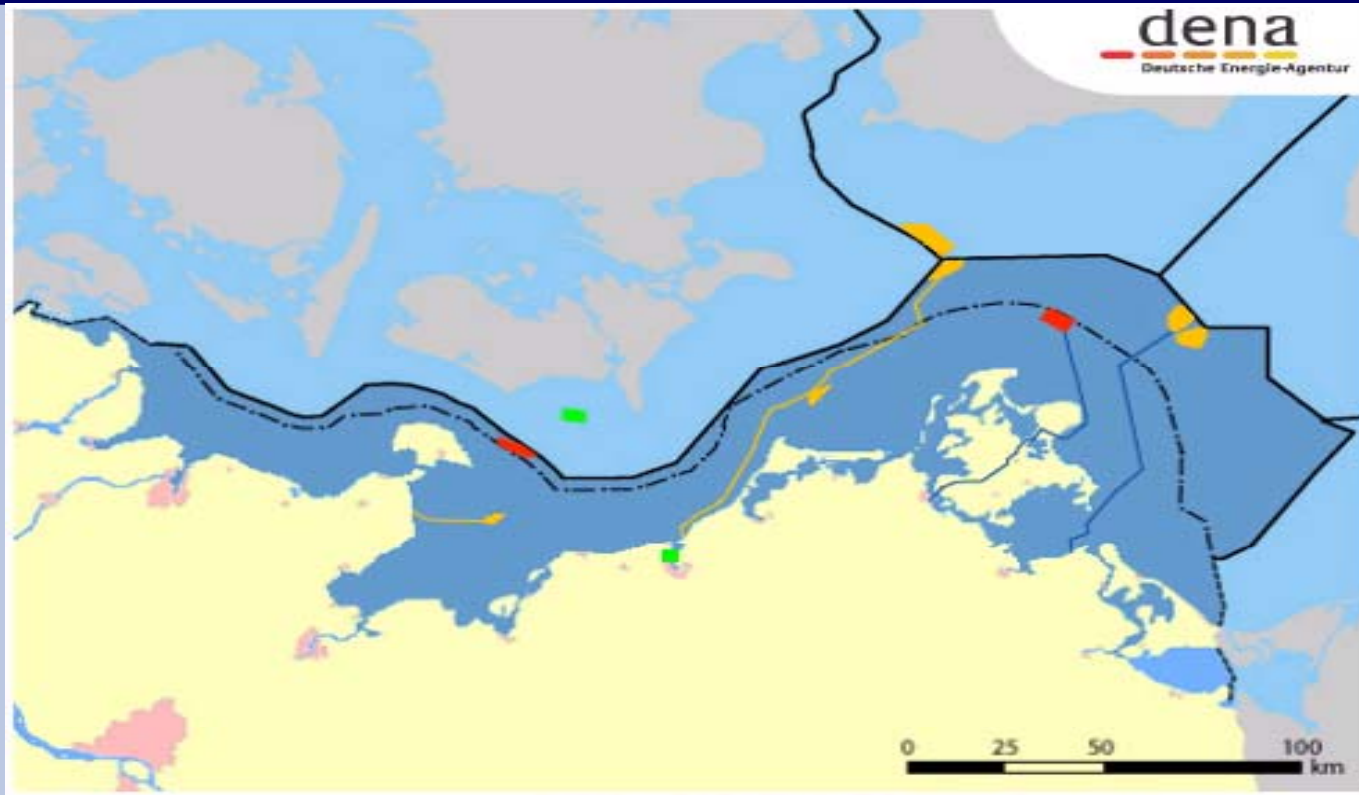
- **Zusammenfassung 2006 Rügen:**
 - » **6,8 Mio.** Übernachtungen
 - davon 2,6 % ausländische Übernachtungen
 - » **1,2 Mio.** Ankünfte
 - » **64.480 Betten** einschließlich Camping
 - » **36,3 %** Auslastung



Rügen
Zeit für uns

Planung von Offshore-Parks in der Ostsee vor Rügen





Die Grundlage für die Karten sind die [BSH-Karten](#) ([Nordseekarte 714 KB \(PDF\)](#) und [Ostseekarte 317 KB \(PDF\)](#)) zur Offshore-Windenergie.

Legende

Windparks:	Grenzen:
online	Festlandsockelgr./Awz
genehmigt	12 sm Zone
im Genehmigungsverfahren	Landesgrenze



Klares Nein zu Steinkohlekraftwerk Lubmin

- **CO² Emission**
- **Erwärmung der Ostsee**
- **Keine Arbeitsplatzbeschaffung, sondern Vernichtung durch Rückgang der Gästezahlen**
- **Imageverlust für Usedom und Rügen**
- **Kraftwerksarchitektur**



Windenergie

- **Sauber**
- **Bemühungen der Landesregierung zur Förderung zukunftsfähiger und erneuerbarer Energien**
- **Gefahr besteht im Schiffsverkehr**
- **Zugvögel**
- **Sichtbarkeit (17 km vor Rügen)**



Rügen
Zeit für uns

Vielen Dank für Ihre Aufmerksamkeit!