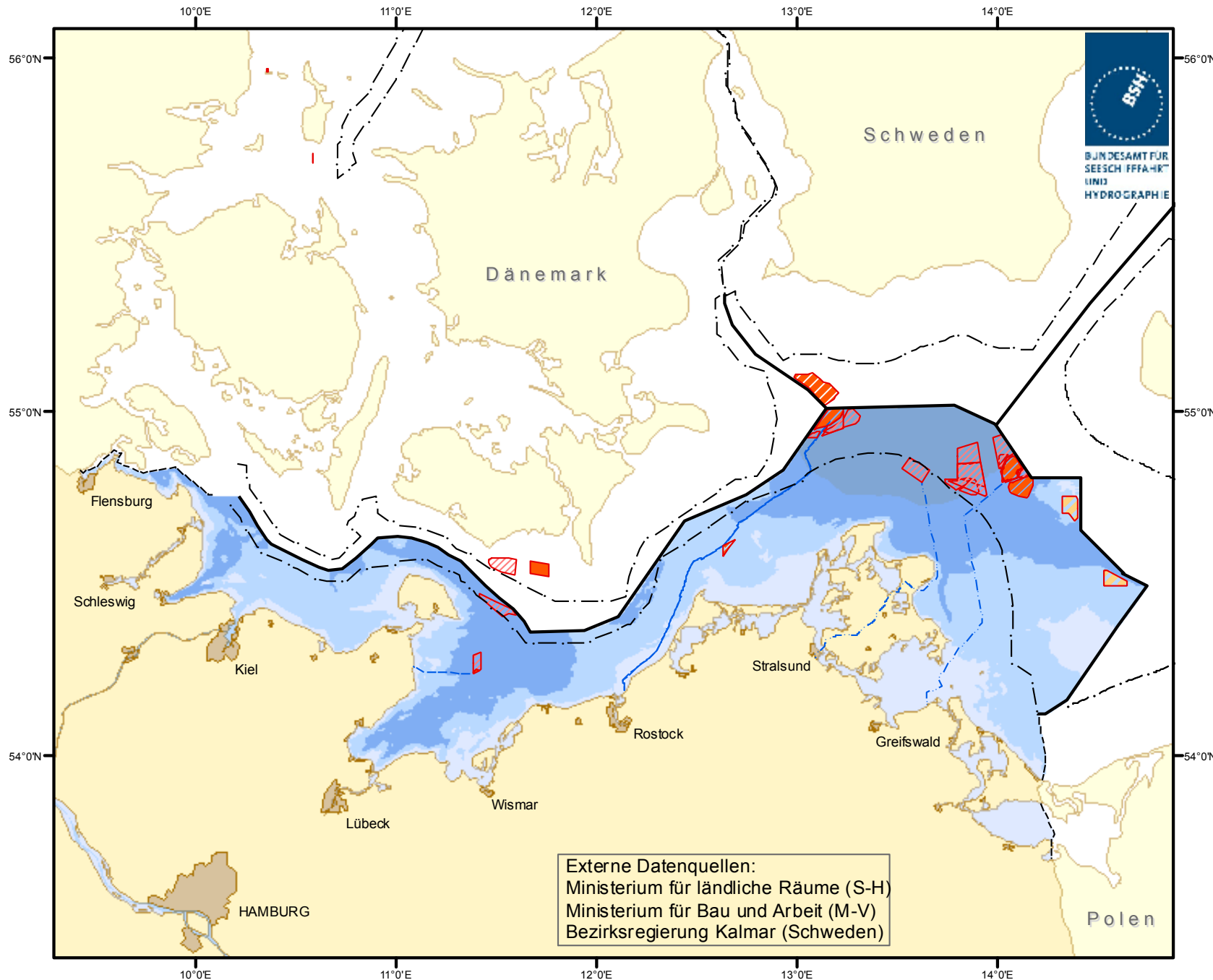


# Ostsee: Offshore-Windparks



Externe Datenquellen:  
 Ministerium für ländliche Räume (S-H)  
 Ministerium für Bau und Arbeit (M-V)  
 Bezirksregierung Kalmar (Schweden)

- Offshore Windparks**
- in Betrieb
  - im Bau
  - genehmigt
  - geplant
  - nicht genehmigt
- Netzanbindung**
- genehmigt
  - geplant
- Grenzen**
- 12-Seemeilenzone/Küstenmeer
  - Festlandsockel/AWZ
  - Internationale Grenze

Geodätisches Datum: WGS 84  
 Kartenprojektion: Mercator (54°N)  
 BSH / M5 - 07.09.2009